

須磨パティオ 催事スペースのご利用ルール（外部事業者用）

■ 申込方法

手 順	内 容	備 考
申込書の提出	受付期間：使用日の属する月の2ヶ月前の1日から1週間前までに先着順 ※ 貸出しは先着順につき、事前にご希望の日時をご連絡ください。	以下のアドレスへ申請書をご提出ください。 patio@kfcc.co.jp ※ 仮予約はできません
審 査	以下の場合には利用をお断りします。 ・法令などにより禁止されているもの ・楽器の演奏等音量や照明等で周辺テナントへ影響を及ぼすもの ・政治的または思想的意図のあるもの ・催事スペースから出て勧誘等を行う行為 ・ 当施設内のテナントと競合する物品やサービスの取扱い ・区画内で調理を行う食品・飲食物の販売・試食 ・その他施設の催事として運営上支障のあるもの ・高さ1,500mmを超える什器の設置 ※ 本施設や備品に損害を与えた場合、その損害の全額を賠償していただきます。 ※ 違反が発覚した場合は、使用を即時中止していただく場合がありますが、その損害については補償いたしません。	審査が通りましたら、申請書に利用料を追記の上、控えを送付します。
利用方法の確認	初回のみ、搬入ルート等の調整を行います。	
利用時間	10：00～20：00（準備片付けを含む 8：00～22：00） 利用は原則として1か月につき最長1週間（物販） 携帯キャリアやウォーターサーバー、教材等の契約を伴う業種は1か月につき1回かつ最長1週間	施設の営業時間内に準備・片付けを行う場合は、お客様や周辺店舗へ十分配慮すること。
利用料の支払い	・須磨パティオ発行の請求書に基づき、お振込みください。 ・基本料金の場合：利用日の1週間前までに入金 ・歩合料金の場合：当日の売上レシートをメールで送信してください。ご利用から土日祝を除く5日以内に請求書を発行いたします。 ・利用日の2週間前からキャンセル料全額（歩合の場合は最低保証料）が発生します。 ・申込後、キャンセルや日時の変更が続く場合は、利用をお断りすることがあります。	売上報告として、精算レシートをご提出いただきますので、発行可能なレジスターのお持込が必要です。レジスターの貸し出しはありません。（支払決済方法は現金のみ）

■ 利用料金

場 所		基本料金（税込）		物販利用	その他	
区画	面積	平日料金	休日料金	歩合	用途	電源
① センターコート	約27㎡	40,800円	82,800円	10%	物販・集客イベント	電源あり
② ABC-MART前	約11㎡	26,400円	39,600円	10%	物販・催事	電源あり
③ うのまち珈琲前	約15㎡	19,800円	26,400円	10%	物販・催事	

※ 料金は利用時間に関わらず一律料金です。
※ 物販利用の際、最低保証料として利用日毎にセンターコート20,000円、ABC-MART前13,000円が発生します。
ただし、初回利用時（利用日数に関わらず）は最低保証料が掛かりません。
※ 出店業態により、基本料金または歩合が適用されます。須磨パティオへお問合せください。

■貸出場所

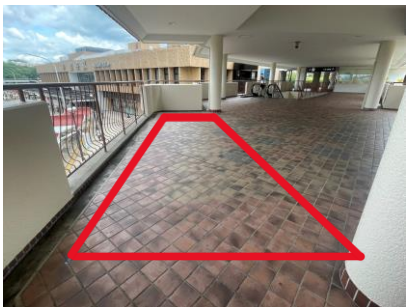
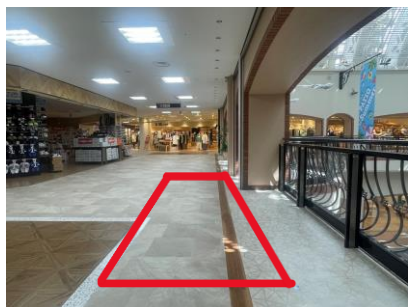
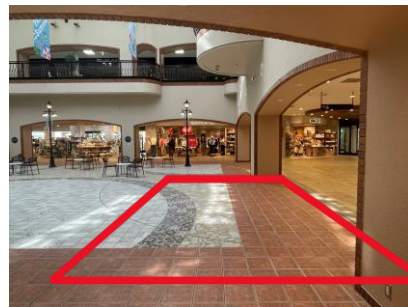
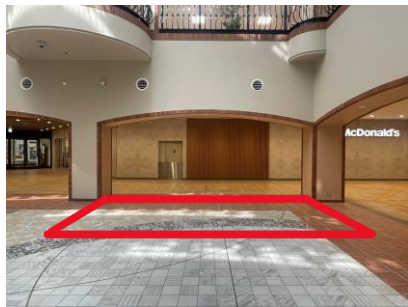
① 1番館1階センターコート



② 1番館2階ABC-MART前



③ 健康館2階うのまち珈琲店前



■貸出備品

貸出し可能備品	<ul style="list-style-type: none">・長机 5脚・椅子 15脚・ポールパーテーション 6本（ボードタイプの利用不可）・電源（館内のみ） <p>★什器を持参する場合、高さ1,500mmを超えるものは設置できません。</p> <p>★発生したゴミはお持ち帰りください。</p>
利用可能施設	<ul style="list-style-type: none">・従業員用トイレ
告知協力	<ul style="list-style-type: none">・1週間前～当日放映のセンターコートサイネージ・須磨パティオHP（イベント情報） <p>※ patio@kfcc.co.jp へ掲出1週間前までにデータを送付してください。</p> <p>※ ポスターは須磨パティオが必要と判断した時のみ掲出を許可する場合があります。</p>

■問合せ先

神戸市須磨区中落合2-2-1 須磨パティオ事業部（1番館3階事務所）
電話：078-791-7100
メール：patio@kfcc.co.jp