

須磨パティオ 催事スペースのご利用ルール（外部事業者用）

■ 申込方法

手 順	内 容	備 考
申込書の提出	受付期間：使用日の属する月の2ヶ月前の1日から 1週間前までに先着順 ※ 貸出しは先着順につき、事前にご希望の日時をご連絡ください。	以下のアドレスへ申請書をご提出ください。 patio@kfcc.co.jp ※ 仮予約はできません
審 査	以下の場合には利用をお断りします。 ・法令などにより禁止されているもの ・楽器の演奏等音量や照明等で周辺テナントへ影響を及ぼすもの ・政治的または思想的意図のあるもの ・催事スペースから出て勧誘等を行う行為 ・ 当施設内のテナントと競合する物品やサービスの取扱い ・区画内で調理を行う食品・飲食物の販売・試食 ・その他施設の催事として運営上支障のあるもの ・高さ1,500mmを超える什器の設置 ※ 本施設や備品に損害を与えた場合、その損害の全額を賠償していただきます。 ※ 違反が発覚した場合は、使用を即時中止していただく場合がありますが、その損害については補償いたしません。	審査が通りましたら、申請書に利用料を追記の上、控えを送付します。
利用方法の確認	初回のみ、搬入ルート等の調整を行います。	
利用時間	10：00～20：00（準備片付けを含む 8：00～22：00） 利用は原則として1か月につき最長1週間（物販） 携帯キャリアやウォーターサーバー、教材等の契約を伴う業種は1か月につき1回かつ最長1週間	施設の営業時間内に準備・片付けを行う場合は、お客様や周辺店舗へ十分配慮すること。
利用料の支払い	・須磨パティオ発行の請求書に基づき、お振込みください。 ・基本料金の場合：利用日の1週間前までに入金 ・歩合料金の場合：当日の売上レシートをメールで送信してください。 ご利用から土日祝を除く5日以内に請求書を発行いたします。 ・利用日の2週間前からキャンセル料全額（歩合の場合は最低保証料）が発生します。 ・申込後、キャンセルや日時の変更が続く場合は、利用をお断りすることがあります。	売上報告として、精算レシートをご提出いただきますので、発行可能なレジスターのお持込が必要です。レジスターの貸し出しはありません。（支払決済方法は現金のみ）

■ 利用料金

場 所		基本料金（税込）		物販利用	その他	
区画	面積	平日料金	休日料金	歩合	用途	電源
① センターコート	約27㎡	40,800円	82,800円	10%	物販・集客イベント	電源あり
② ABC-MART前	約11㎡	26,400円	39,600円	10%	物販・催事	電源あり
③ うのまち珈琲前	約15㎡	19,800円	26,400円	10%	物販・催事	

※ 料金は利用時間に関わらず一律料金です。
※ 物販利用の際、最低保証料として利用日毎にセンターコート20,000円、ABC-MART前13,000円が発生します。
ただし、初回利用時（利用日数に関わらず）は最低保証料が掛かりません。
※ 出店業態により、基本料金または歩合が適用されます。須磨パティオへお問合せください。

■貸出場所

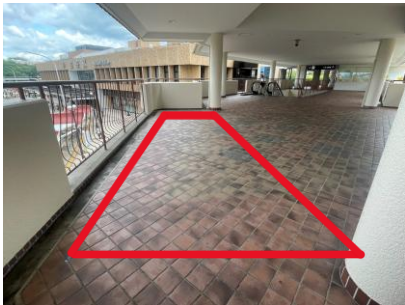
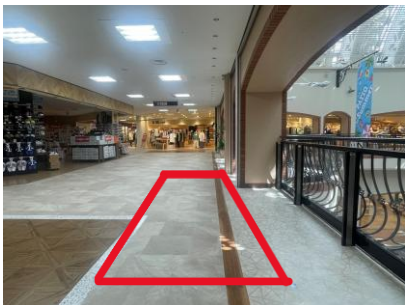
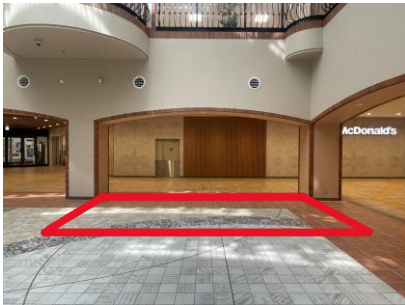
① 1番館1階センターコート



② 1番館2階ABC-MART前



③ 健康館2階うのまち珈琲店前



■貸出備品

貸出し可能備品	<ul style="list-style-type: none">・長机 5台・椅子 15脚・ポールパーテーション 6本（ボードタイプの利用不可）・電源（館内のみ） <p>★什器を持参する場合、高さ1,500mmを超えるものは設置できません。</p> <p>★発生したゴミはお持ち帰りください。</p>
利用可能施設	<ul style="list-style-type: none">・従業員用トイレ
告知協力	<ul style="list-style-type: none">・1週間前～当日放映のセンターコートサインージ※ 最大1,080×1,920ピクセルの縦横比9：16 でご準備ください・須磨パティオHP（イベント情報）※ イベント内容・時間・場所の記載がある正方形データ をご準備ください <p>● patio@kfcc.co.jp へ掲出1週間前までにデータを送付してください。</p>

■問合せ先

神戸市須磨区中落合2-2-1 須磨パティオ事業部（1番館3階事務所）
電話：078-791-7100
メール：patio@kfcc.co.jp